

INTERNATIONAL STANDARD



ISO 10541-1

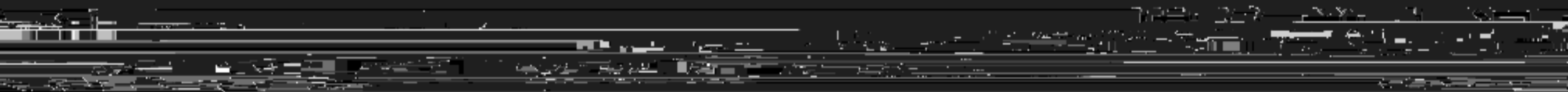
# ISO 10541-1

ISO 10541-1:2017

ISO 10541-1:2017

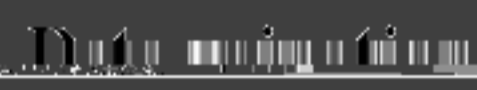
INTERNATIONAL STANDARD

ISO 10541-1:2017



ISO 10541-1:2017

INTERNATIONAL STANDARD



ISO 10541-1:2017

ISO 10541-1:2017

INTERNATIONAL STANDARD



# 目 次

三 前言 ..... 1

2 规范性引用文件

4 术语和定义

5 试验方法

6 试验结果

7 试验报告

8 附录

9 参考文献

10 附录

11 附录

12 附录

13 附录

14 附录



# 前 言



# 1 范围

# 2 规范性引用文件

# 3 术语和定义

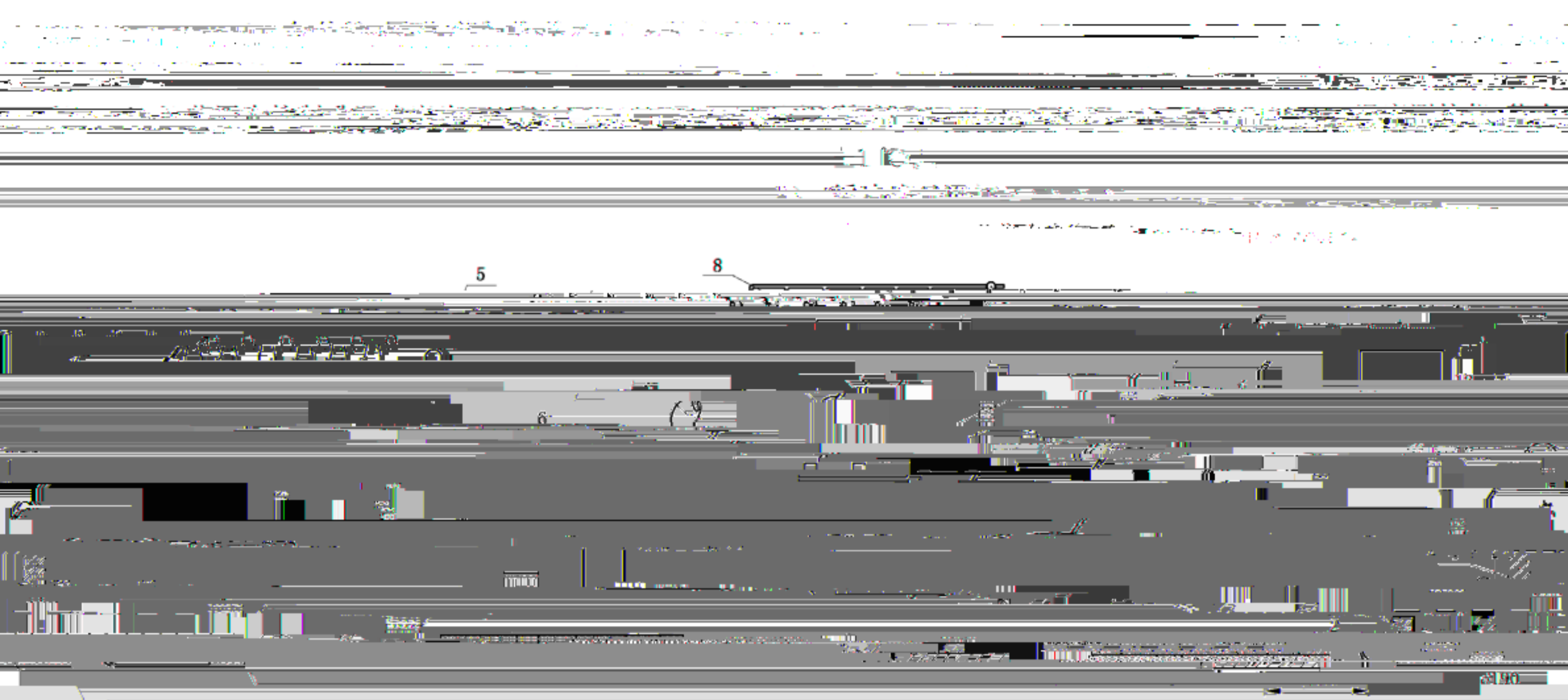
3.1

术语和定义

# 4 方法提要

# 5 试剂

按图1所示,各部分要求如下:



说明:

1. 本图按GB/T 18511—2017第4.1条规定执行。  
2. 本图按GB/T 18511—2017第4.2条规定执行。  
3. 本图按GB/T 18511—2017第4.3条规定执行。  
4. 本图按GB/T 18511—2017第4.4条规定执行。  
5. 本图按GB/T 18511—2017第4.5条规定执行。  
6. 本图按GB/T 18511—2017第4.6条规定执行。  
7. 本图按GB/T 18511—2017第4.7条规定执行。  
8. 本图按GB/T 18511—2017第4.8条规定执行。  
9. 本图按GB/T 18511—2017第4.9条规定执行。  
10. 本图按GB/T 18511—2017第4.10条规定执行。  
11. 本图按GB/T 18511—2017第4.11条规定执行。  
12. 本图按GB/T 18511—2017第4.12条规定执行。  
13. 本图按GB/T 18511—2017第4.13条规定执行。  
14. 本图按GB/T 18511—2017第4.14条规定执行。  
15. 本图按GB/T 18511—2017第4.15条规定执行。  
16. 本图按GB/T 18511—2017第4.16条规定执行。  
17. 本图按GB/T 18511—2017第4.17条规定执行。  
18. 本图按GB/T 18511—2017第4.18条规定执行。  
19. 本图按GB/T 18511—2017第4.19条规定执行。  
20. 本图按GB/T 18511—2017第4.20条规定执行。  
21. 本图按GB/T 18511—2017第4.21条规定执行。  
22. 本图按GB/T 18511—2017第4.22条规定执行。  
23. 本图按GB/T 18511—2017第4.23条规定执行。  
24. 本图按GB/T 18511—2017第4.24条规定执行。  
25. 本图按GB/T 18511—2017第4.25条规定执行。  
26. 本图按GB/T 18511—2017第4.26条规定执行。  
27. 本图按GB/T 18511—2017第4.27条规定执行。  
28. 本图按GB/T 18511—2017第4.28条规定执行。  
29. 本图按GB/T 18511—2017第4.29条规定执行。  
30. 本图按GB/T 18511—2017第4.30条规定执行。  
31. 本图按GB/T 18511—2017第4.31条规定执行。  
32. 本图按GB/T 18511—2017第4.32条规定执行。  
33. 本图按GB/T 18511—2017第4.33条规定执行。  
34. 本图按GB/T 18511—2017第4.34条规定执行。  
35. 本图按GB/T 18511—2017第4.35条规定执行。  
36. 本图按GB/T 18511—2017第4.36条规定执行。  
37. 本图按GB/T 18511—2017第4.37条规定执行。  
38. 本图按GB/T 18511—2017第4.38条规定执行。  
39. 本图按GB/T 18511—2017第4.39条规定执行。  
40. 本图按GB/T 18511—2017第4.40条规定执行。  
41. 本图按GB/T 18511—2017第4.41条规定执行。  
42. 本图按GB/T 18511—2017第4.42条规定执行。  
43. 本图按GB/T 18511—2017第4.43条规定执行。  
44. 本图按GB/T 18511—2017第4.44条规定执行。  
45. 本图按GB/T 18511—2017第4.45条规定执行。  
46. 本图按GB/T 18511—2017第4.46条规定执行。  
47. 本图按GB/T 18511—2017第4.47条规定执行。  
48. 本图按GB/T 18511—2017第4.48条规定执行。  
49. 本图按GB/T 18511—2017第4.49条规定执行。  
50. 本图按GB/T 18511—2017第4.50条规定执行。  
51. 本图按GB/T 18511—2017第4.51条规定执行。  
52. 本图按GB/T 18511—2017第4.52条规定执行。  
53. 本图按GB/T 18511—2017第4.53条规定执行。  
54. 本图按GB/T 18511—2017第4.54条规定执行。  
55. 本图按GB/T 18511—2017第4.55条规定执行。  
56. 本图按GB/T 18511—2017第4.56条规定执行。  
57. 本图按GB/T 18511—2017第4.57条规定执行。  
58. 本图按GB/T 18511—2017第4.58条规定执行。  
59. 本图按GB/T 18511—2017第4.59条规定执行。  
60. 本图按GB/T 18511—2017第4.60条规定执行。  
61. 本图按GB/T 18511—2017第4.61条规定执行。  
62. 本图按GB/T 18511—2017第4.62条规定执行。  
63. 本图按GB/T 18511—2017第4.63条规定执行。  
64. 本图按GB/T 18511—2017第4.64条规定执行。  
65. 本图按GB/T 18511—2017第4.65条规定执行。  
66. 本图按GB/T 18511—2017第4.66条规定执行。  
67. 本图按GB/T 18511—2017第4.67条规定执行。  
68. 本图按GB/T 18511—2017第4.68条规定执行。  
69. 本图按GB/T 18511—2017第4.69条规定执行。  
70. 本图按GB/T 18511—2017第4.70条规定执行。  
71. 本图按GB/T 18511—2017第4.71条规定执行。  
72. 本图按GB/T 18511—2017第4.72条规定执行。  
73. 本图按GB/T 18511—2017第4.73条规定执行。  
74. 本图按GB/T 18511—2017第4.74条规定执行。  
75. 本图按GB/T 18511—2017第4.75条规定执行。  
76. 本图按GB/T 18511—2017第4.76条规定执行。  
77. 本图按GB/T 18511—2017第4.77条规定执行。  
78. 本图按GB/T 18511—2017第4.78条规定执行。  
79. 本图按GB/T 18511—2017第4.79条规定执行。  
80. 本图按GB/T 18511—2017第4.80条规定执行。  
81. 本图按GB/T 18511—2017第4.81条规定执行。  
82. 本图按GB/T 18511—2017第4.82条规定执行。  
83. 本图按GB/T 18511—2017第4.83条规定执行。  
84. 本图按GB/T 18511—2017第4.84条规定执行。  
85. 本图按GB/T 18511—2017第4.85条规定执行。  
86. 本图按GB/T 18511—2017第4.86条规定执行。  
87. 本图按GB/T 18511—2017第4.87条规定执行。  
88. 本图按GB/T 18511—2017第4.88条规定执行。  
89. 本图按GB/T 18511—2017第4.89条规定执行。  
90. 本图按GB/T 18511—2017第4.90条规定执行。  
91. 本图按GB/T 18511—2017第4.91条规定执行。  
92. 本图按GB/T 18511—2017第4.92条规定执行。  
93. 本图按GB/T 18511—2017第4.93条规定执行。  
94. 本图按GB/T 18511—2017第4.94条规定执行。  
95. 本图按GB/T 18511—2017第4.95条规定执行。  
96. 本图按GB/T 18511—2017第4.96条规定执行。  
97. 本图按GB/T 18511—2017第4.97条规定执行。  
98. 本图按GB/T 18511—2017第4.98条规定执行。  
99. 本图按GB/T 18511—2017第4.99条规定执行。  
100. 本图按GB/T 18511—2017第4.100条规定执行。



图 4 细部特征



图 3

图 3 燃油罐

图 3



图 3 燃油罐

### 6.2 着火温度自动测定仪

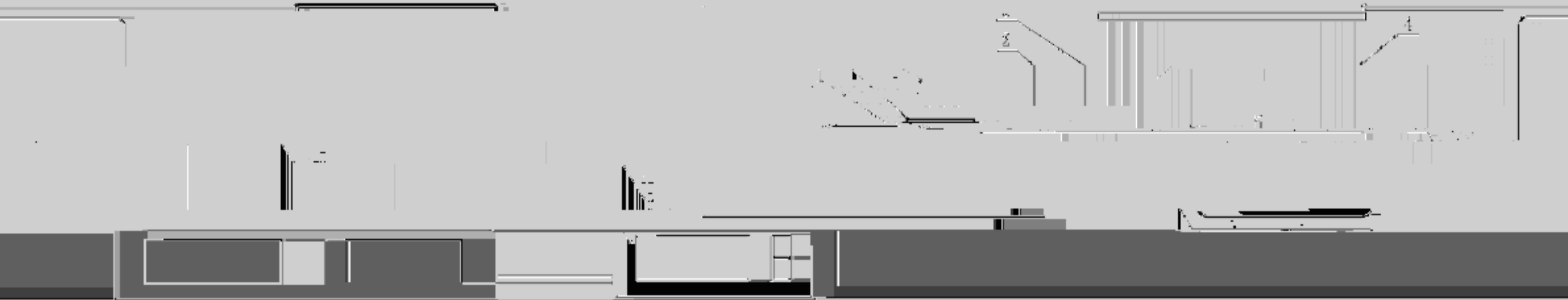


图 4 着火温度自动测定仪

### 图 5 镀锌管



图 5 镀锌管

## 6.6 分析天平

准确度 0.1 mg

## 6.8 粗筛和筛

## 7 煤样处理

### 7.1 原煤样

## 8.2 自动测定

果表述

9 结果

## 11 试验报告

试验报告至少应包含以下信息：

1. 试验编号

2. 试验日期

3. 试验地点

4. 试验人员

5. 试验设备

6. 试验结果

7. 试验结论

3511—20

3.14

1987

中华人民共和国

国家标准

GB 1576—85

中国标准出版社出版发行

北京三里河路37号

电话：(010) 68512000

网址：http://www.spc.org.cn

中国标准出版社

北京三里河路37号

100044

3.14—158361—85800

1987年10月

第1次印刷